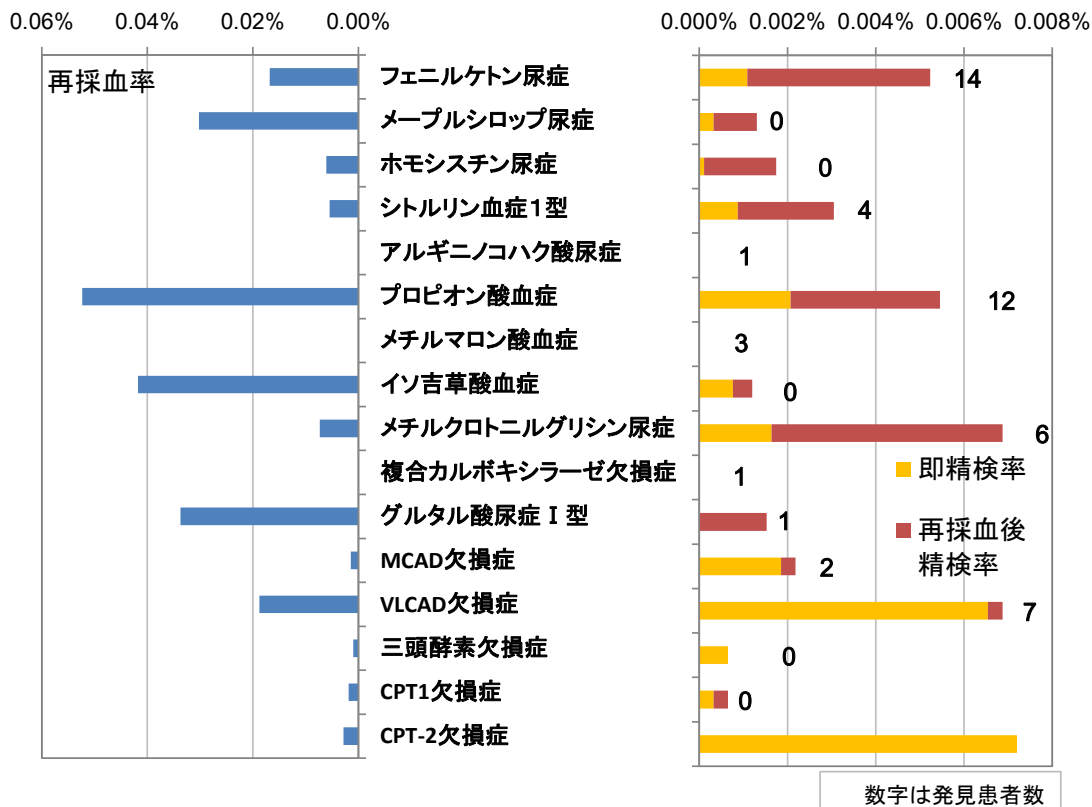


タンデムマス検査 疾患別集計結果

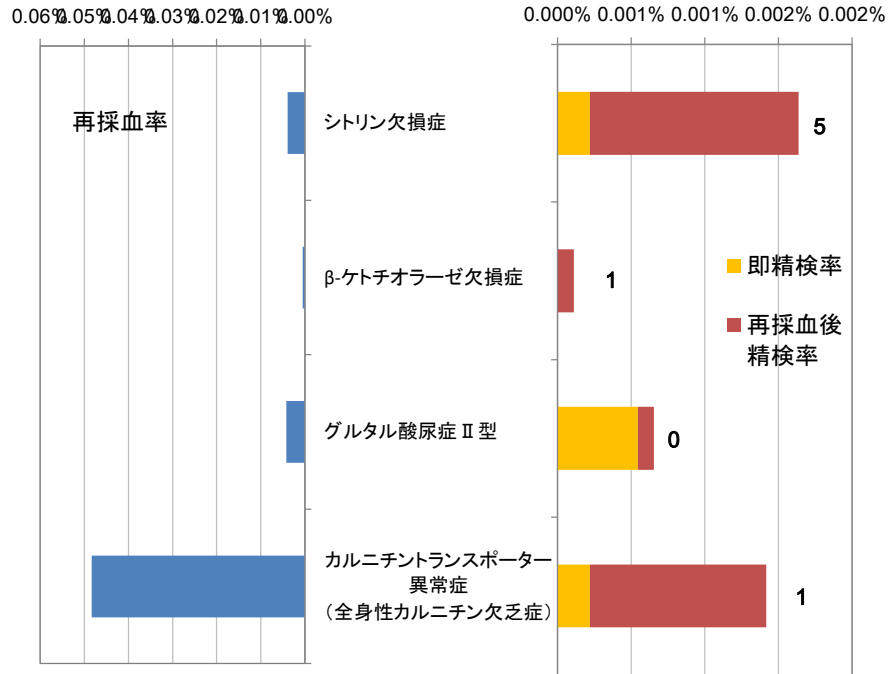
(2018 年度結果) 【一次対象疾患】



全施設集計結果	項目	カットオフ値		再採血数	即精検数	再採血後精検数	総精検数	発見患者数	再採血率	即精検率	再採血後精検率	総精査率	発見頻度	PPV
		初回検査	即精査											
フェニルケトン尿症	Phe	139.47	537.31	154	10	38	48	14	0.017%	0.001%	0.004%	0.005%	1 : 65,480	29.17%
メープルシロップ尿症	Leu+Ile	344.75	593.93	277	3	9	12	0	0.030%	0.000%	0.001%	0.001%	-	-
ホモシスチン尿症	Met	69.11	168.50	56	1	15	16	0	0.006%	0.000%	0.002%	0.002%	-	-
シトルリン血症1型	Cit	78.37	264.52	50	8	20	28	4	0.005%	0.001%	0.002%	0.003%	1 : 229,181	4.29%
アルギニノコハク酸尿症	Cit	66.83	226.67					1	0.005%	0.001%	0.002%	0.003%	1 : 916,724	3.57%
プロピオン酸血症	C3	3.69	8.03	480	19	31	50	12	0.052%	0.002%	0.003%	0.005%	1 : 76,394	24.00%
メチルマロン酸血症	C3/C2	0.24	0.25					3	0.052%	0.002%	0.003%	0.005%	1 : 305,575	6.00%
イソ吉草酸血症	C5	0.99	4.83	383	7	4	11	0	0.042%	0.001%	0.000%	0.001%	-	-
メチルクロトニルグリシン尿症	C5-OH	0.99	1.98	67	15	48	63	6	0.007%	0.002%	0.005%	0.007%	1 : 152,787	9.52%
複合カルボキシラーゼ欠損症								1	0.007%	0.002%	0.005%	0.007%	1 : 916,724	1.59%
グルタル酸尿症 I 型	C5-DC	0.28	0.60	309	0	14	14	1	0.034%	-	0.002%	0.002%	1 : 916,724	7.14%
MCAD欠損症	C8	0.30	0.47	13	17	3	20	2	0.001%	0.002%	0.000%	0.002%	1 : 458,362	10.00%
VLCAD欠損症	C14:1	0.34	0.64	172	60	3	63	7	0.019%	0.007%	0.000%	0.007%	1 : 130,961	11.11%
三頭酵素欠損症	C16-OH	0.07	0.08	9	6	0	6	0	0.001%	0.001%	-	0.001%	-	-
CPT1欠損症	C0/(C16+C18)	82.22	96.43	17	3	3	6	0	0.002%	0.000%	0.000%	0.001%	-	-
CPT-2欠損症	(C16+C18:1)/C2	0.44	0.41	26	66	5	71	4	0.003%	0.007%	0.001%	0.008%	1 : 229,181	5.63%
全体	全検体数	916,724		2,013	215	193	408	55	0.22%	0.023%	0.021%	0.045%	1 : 16,667	13.48%

タンデムマス検査 疾患別集計結果

(2018 年度結果) 【二次対象疾患】

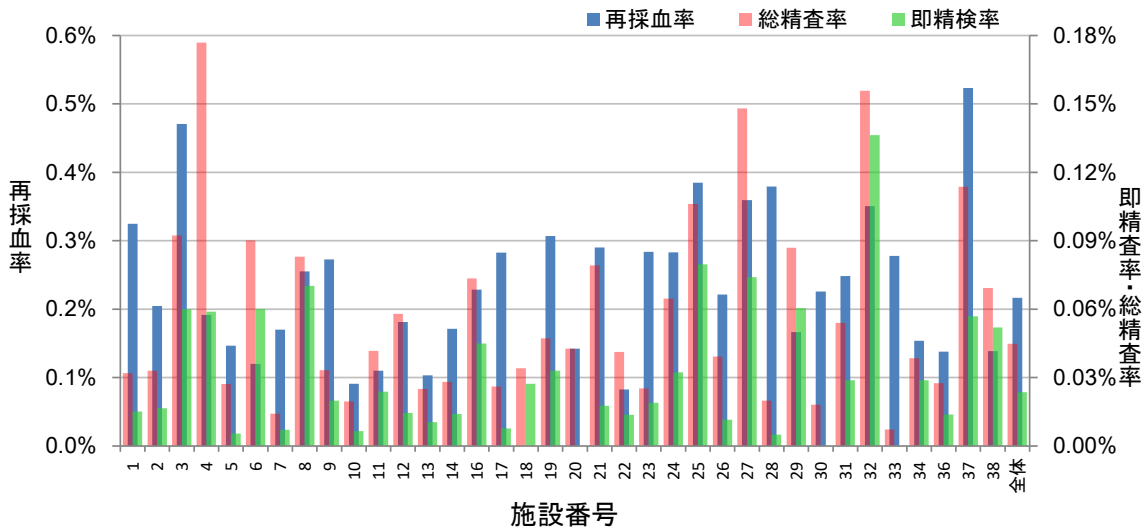


数字は発見患者数

項目	項目	カットオフ値		再採血数	即精検数	再採血後精検数	総精検数	発見患者数	再採血率	即精検率	再採血後精検率	総精査率	発見頻度	PPV
		初回検査	即精査											
シトリン欠損症	Cit	47.56		36	2	13	15	5	0.004%	0.000%	0.001%	0.002%	1:183,345	33.33%
β-ケトチオラーゼ欠損症	C5-OH	0.88		5	0	1	1	1	-	-	-	-	-	-
グルタル酸尿症 II 型	C8	0.29		39	5	1	6	0	0.004%	0.001%	0.000%	0.001%	-	-
カルニチントランスポーター異常症 (全身性カルニチン欠乏症)	C0	8.40		443	2	11	13	1	0.048%	0.000%	0.001%	0.001%	1:916,724	7.69%
全体	全検体数	916,724		523	9	26	35	7	0.06%	0.001%	0.003%	0.004%	1:130,961	20.00%

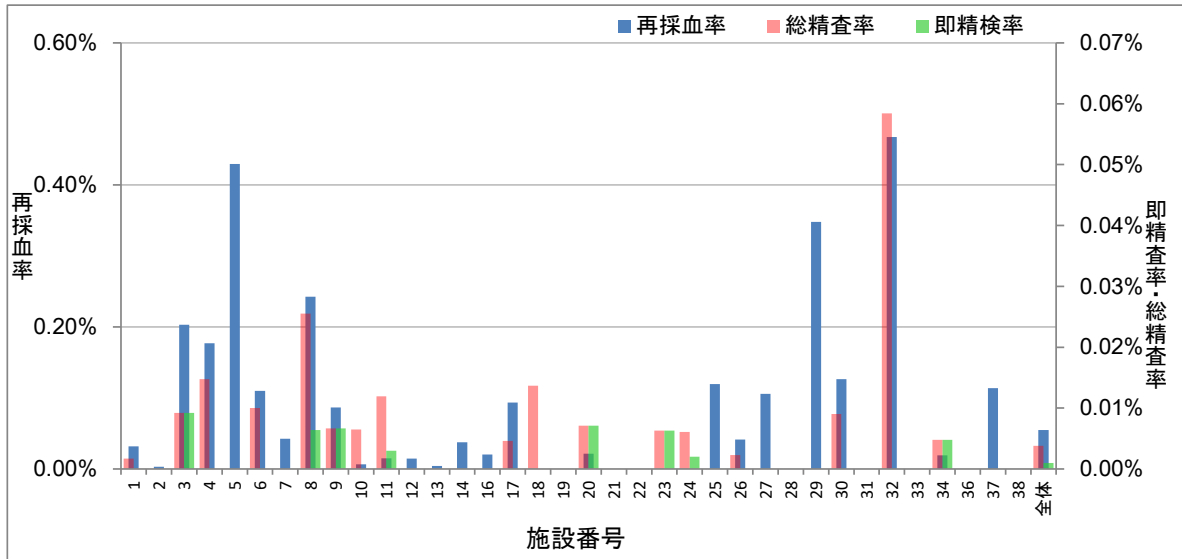
タンデムマス検査 施設別集計結果

(2018 年度結果) 【一次対象疾患】



施設No	検体数	項目	再採血数	即精査数	再採血後 精査数	総精査数	発見患者数	再採血率	即精査率	再採血後 精査率	総精査率	発見頻度	PPV
1	59,384	全項目	193	9	10	19	5	0.33%	0.0152%	0.0168%	0.032%	1:11,877	26.32%
2	60,537	全項目	124	10	10	20	4	0.20%	0.0165%	0.0165%	0.033%	1:15,134	20.00%
3	21,662	全項目	102	13	7	20	0	0.47%	0.0600%	0.0323%	0.092%	-	-
4	6,785	全項目	13	4	8	12	0	0.19%	0.0590%	0.1179%	0.177%	-	-
5	18,393	全項目	27	1	4	5	1	0.15%	0.0054%	0.0217%	0.027%	1:18,393	20.00%
6	9,988	全項目	12	6	3	9	0	0.12%	0.0601%	0.0300%	0.090%	-	-
7	14,110	全項目	24	1	1	2	0	0.17%	0.0071%	0.0071%	0.014%	-	-
8	15,661	全項目	40	11	2	13	3	0.26%	0.0702%	0.0128%	0.083%	1:5,220	23.08%
9	15,038	全項目	41	3	2	5	4	0.27%	0.0199%	0.0133%	0.033%	1:3,760	80.00%
10	15,369	全項目	14	1	2	3	0	0.09%	0.0065%	0.0130%	0.020%	-	-
11	33,562	全項目	37	8	6	14	2	0.11%	0.0238%	0.0179%	0.042%	1:16,781	14.29%
12	13,801	全項目	25	2	6	8	0	0.18%	0.0145%	0.0435%	0.058%	-	-
13	95,832	全項目	99	10	14	24	8	0.10%	0.0104%	0.0146%	0.025%	1:11,979	33.33%
14	42,573	全項目	73	6	6	12	1	0.17%	0.0141%	0.0141%	0.028%	1:42,573	8.33%
16	24,488	全項目	56	11	7	18	0	0.23%	0.0449%	0.0286%	0.074%	-	-
17	65,106	全項目	184	5	12	17	0	0.28%	0.0077%	0.0184%	0.026%	-	-
18	43,919	全項目	0	12	3	15	2	-	0.0273%	0.0068%	0.034%	1:21,960	13.33%
19	42,358	全項目	130	14	6	20	5	0.31%	0.0331%	0.0142%	0.047%	1:8,472	25.00%
20	14,058	全項目	20	0	6	6	4	0.14%	-	0.0427%	0.043%	1:3,515	66.67%
21	11,372	全項目	33	2	7	9	2	0.29%	0.0176%	0.0616%	0.079%	1:5,686	22.22%
22	7,270	全項目	6	1	2	3	2	0.08%	0.0138%	0.0275%	0.041%	1:3,635	66.67%
23	15,864	全項目	45	3	1	4	0	0.28%	0.0189%	0.0063%	0.025%	-	-
24	49,476	全項目	140	16	16	32	0	0.28%	0.0323%	0.0323%	0.065%	-	-
25	7,533	全項目	29	6	2	8	0	0.38%	0.0796%	0.0265%	0.106%	-	-
26	43,346	全項目	96	5	12	17	1	0.22%	0.0115%	0.0277%	0.039%	1:43,346	5.88%
27	9,457	全項目	34	7	7	14	4	0.36%	0.0740%	0.0740%	0.148%	1:2,364	28.57%
28	20,041	全項目	76	1	3	4	0	0.38%	0.0050%	0.0150%	0.020%	-	-
29	26,450	全項目	44	16	7	23	4	0.17%	0.0605%	0.0265%	0.087%	1:6,613	17.39%
30	11,072	全項目	25	0	2	2	0	0.23%	-	0.0181%	0.018%	-	-
31	27,752	全項目	69	8	7	15	1	0.25%	0.0288%	0.0252%	0.054%	1:27,752	6.67%
32	5,134	全項目	18	7	1	8	0	0.35%	0.1363%	0.0195%	0.156%	-	-
33	13,684	全項目	38	0	1	1	0	0.28%	-	0.0073%	0.007%	-	-
34	20,794	全項目	32	6	2	8	0	0.15%	0.0289%	0.0096%	0.038%	-	-
36	14,517	全項目	20	2	2	4	0	0.14%	0.0138%	0.0138%	0.028%	-	-
37	8,794	全項目	46	5	5	10	1	0.52%	0.0569%	0.0569%	0.114%	1:8,794	10.00%
38	5,772	全項目	8	3	1	4	1	0.14%	0.0520%	0.0173%	0.069%	1:5,772	25.00%
全体	910,952	全項目	1,973	215	193	408	55	0.22%	0.0236%	0.0212%	0.045%	1:16,563	13.48%
							max	0.523%	0.1363%	0.1179%	0.177%		80.00%
							min	0.083%	0.0050%	0.0063%	0.007%		5.882%

*再採血数、精査数は、複数指標陽性の場合、延べ数として計上している。

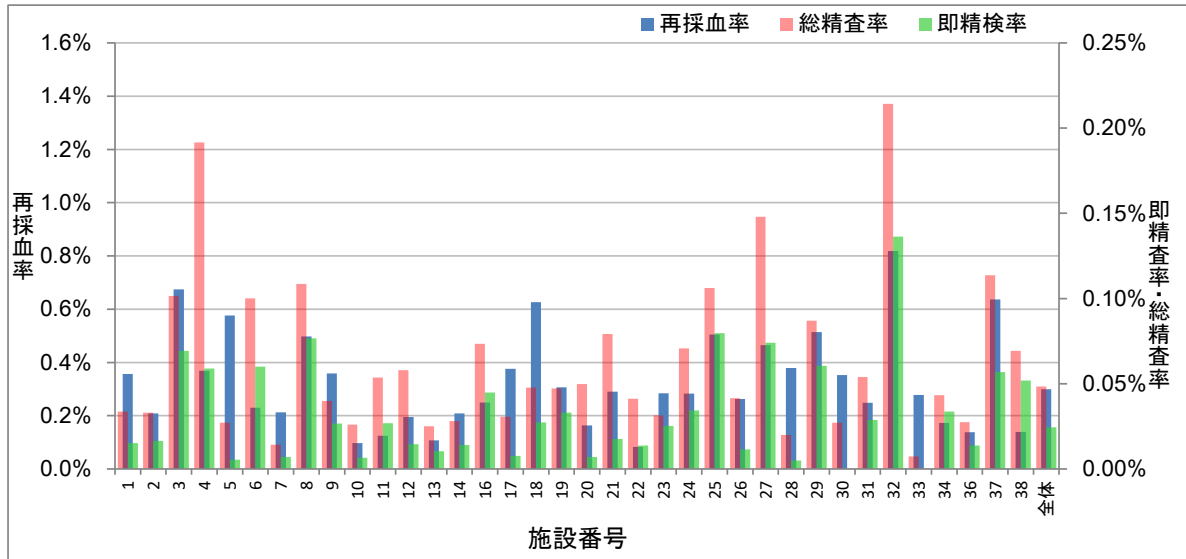


施設No	検体数	項目	再採血数	即精検数	再採血後精検数	総精検数	発見患者数	再採血率	即精検率	再採血後精検率	総精査率	発見頻度	PPV
1	59,384	全項目	19	0	1	1	0	0.03%	-	0.002%	0.002%	-	-
2	60,537	全項目	2	0	0	0	0	0.00%	-	-	-	-	-
3	21,662	全項目	44	2	0	2	0	0.20%	0.009%	-	0.009%	-	-
4	6,785	全項目	12	0	1	1	0	0.18%	-	0.015%	0.015%	-	-
5	18,393	全項目	79	0	0	0	0	0.43%	-	-	-	-	-
6	9,988	全項目	11	0	1	1	1	0.11%	-	0.010%	0.010%	1:9,988	100.00%
7	14,110	全項目	6	0	0	0	0	0.04%	-	-	-	-	-
8	15,661	全項目	38	1	3	4	0	0.24%	0.006%	0.019%	0.026%	-	-
9	15,038	全項目	13	1	0	1	0	0.09%	0.007%	-	0.007%	-	-
10	15,369	全項目	1	0	1	1	0	0.01%	0.007%	0.007%	0.007%	-	-
11	33,562	全項目	5	1	3	4	1	0.01%	0.003%	0.009%	0.012%	1:33,562	25.00%
12	13,801	全項目	2	0	0	0	0	0.01%	-	-	-	-	-
13	95,832	全項目	4	0	0	0	1	0.00%	-	-	-	1:95,832	-
14	42,573	全項目	16	0	0	0	1	0.04%	-	-	-	1:42,573	-
16	24,488	全項目	5	0	0	0	0	0.02%	-	-	-	-	-
17	65,106	全項目	61	0	3	3	0	0.09%	-	0.005%	0.005%	-	-
18	43,919	全項目	0	0	6	6	1	-	-	0.014%	0.014%	1:43,919	16.67%
19	42,358	全項目	0	0	0	0	0	-	-	-	-	-	-
20	14,058	全項目	3	1	0	1	0	0.02%	0.007%	-	0.007%	-	-
21	11,372	全項目	0	0	0	0	0	-	-	-	-	-	-
22	7,270	全項目	0	0	0	0	0	-	-	-	-	-	-
23	15,864	全項目	0	1	0	1	0	-	0.006%	-	0.006%	-	-
24	49,476	全項目	0	1	2	3	0	-	0.002%	0.004%	0.006%	-	-
25	7,533	全項目	9	0	0	0	0	0.12%	-	-	-	-	-
26	43,346	全項目	18	0	1	1	0	0.04%	-	0.002%	0.002%	-	-
27	9,457	全項目	10	0	0	0	0	0.11%	-	-	-	-	-
28	20,041	全項目	0	0	0	0	0	-	-	-	-	-	-
29	26,450	全項目	92	0	0	0	1	0.35%	-	-	-	1:26,450	-
30	11,072	全項目	14	0	1	1	0	0.13%	-	0.009%	0.009%	-	-
31	27,752	全項目	0	0	0	0	1	-	-	-	-	1:27,752	-
32	5,134	全項目	24	0	3	3	0	0.47%	-	0.058%	0.058%	-	-
33	13,684	全項目	0	0	0	0	0	-	-	-	-	-	-
34	20,794	全項目	4	1	0	1	0	0.02%	0.005%	-	0.005%	-	-
36	14,517	全項目	0	0	0	0	0	-	-	-	-	-	-
37	8,794	全項目	10	0	0	0	0	0.11%	-	-	-	-	-
38	5,772	全項目	0	0	0	0	0	-	-	-	-	-	-
全体	916,724	全項目	502	9	26	35	7	0.05%	0.001%	0.003%	0.004%	1:130,961	20.00%
								max 0.467%	0.009%	0.058%	0.058%		100.000%
								min 0.003%	0.002%	0.002%	0.002%		16.667%

*再採血数、精検数は、複数指標陽性の場合、延べ数として計上している。

タンデムマス検査 施設別集計結果

(2018 年度結果) 【タンデム全疾患】



施設No	検体数	項目	再採血数	即精検数	再採血後精検数	総精検数	発見患者数	再採血率	即精検率	再採血後精検率	総精査率	発見頻度	PPV
1	59,384	全項目	212	9	11	20	5	0.36%	0.015%	0.019%	0.034%	1:11,877	25.00%
2	60,537	全項目	126	10	10	20	4	0.21%	0.017%	0.017%	0.033%	1:15,134	20.00%
3	21,662	全項目	146	15	7	22	0	0.67%	0.069%	0.032%	0.102%	-	-
4	6,785	全項目	25	4	9	13	0	0.37%	0.059%	0.133%	0.192%	-	-
5	18,393	全項目	106	1	4	5	1	0.58%	0.005%	0.022%	0.027%	1:18,393	20.00%
6	9,988	全項目	23	6	4	10	1	0.23%	0.060%	0.040%	0.100%	1:9,988	10.00%
7	14,110	全項目	30	1	1	2	0	0.21%	0.007%	0.007%	0.014%	-	-
8	15,661	全項目	78	12	5	17	3	0.50%	0.077%	0.032%	0.109%	1:5,220	17.65%
9	15,038	全項目	54	4	2	6	4	0.36%	0.027%	0.013%	0.040%	1:3,760	66.67%
10	15,369	全項目	15	1	3	4	0	0.10%	0.007%	0.020%	0.026%	-	-
11	33,562	全項目	42	9	9	18	3	0.13%	0.027%	0.027%	0.054%	1:11,187	16.67%
12	13,801	全項目	27	2	6	8	0	0.20%	0.014%	0.043%	0.058%	-	-
13	95,832	全項目	103	10	14	24	9	0.11%	0.010%	0.015%	0.025%	1:10,648	37.50%
14	42,573	全項目	89	6	6	12	2	0.21%	0.014%	0.014%	0.028%	1:21,287	16.67%
16	24,488	全項目	61	11	7	18	0	0.25%	0.045%	0.029%	0.074%	-	-
17	65,106	全項目	245	5	15	20	0	0.38%	0.008%	0.023%	0.031%	-	-
18	43,919	全項目	275	12	9	21	3	0.63%	0.027%	0.020%	0.048%	1:14,640	14.29%
19	42,358	全項目	130	14	6	20	5	0.31%	0.033%	0.014%	0.047%	1:8,472	25.00%
20	14,058	全項目	23	1	6	7	4	0.16%	0.007%	0.043%	0.050%	1:3,515	57.14%
21	11,372	全項目	33	2	7	9	2	0.29%	0.018%	0.062%	0.079%	1:5,686	22.22%
22	7,270	全項目	6	1	2	3	2	0.08%	0.014%	0.028%	0.041%	1:3,635	66.67%
23	15,864	全項目	45	4	1	5	0	0.28%	0.025%	0.006%	0.032%	-	-
24	49,476	全項目	140	17	18	35	0	0.28%	0.034%	0.036%	0.071%	-	-
25	7,533	全項目	38	6	2	8	0	0.50%	0.080%	0.027%	0.106%	-	-
26	43,346	全項目	114	5	13	18	1	0.26%	0.012%	0.030%	0.042%	1:43,346	5.56%
27	9,457	全項目	44	7	7	14	4	0.47%	0.074%	0.074%	0.148%	1:2,364	28.57%
28	20,041	全項目	76	1	3	4	0	0.38%	0.005%	0.015%	0.020%	-	-
29	26,450	全項目	136	16	7	23	5	0.51%	0.060%	0.026%	0.087%	1:5,290	21.74%
30	11,072	全項目	39	0	3	3	0	0.35%	-	0.027%	0.027%	-	-
31	27,752	全項目	69	8	7	15	2	0.25%	0.029%	0.025%	0.054%	1:13,876	13.33%
32	5,134	全項目	42	7	4	11	0	0.82%	0.136%	0.078%	0.214%	-	-
33	13,684	全項目	38	0	1	1	0	0.28%	-	0.007%	0.007%	-	-
34	20,794	全項目	36	7	2	9	0	0.17%	0.034%	0.010%	0.043%	-	-
36	14,517	全項目	20	2	2	4	0	0.14%	0.014%	0.014%	0.028%	-	-
37	8,794	全項目	56	5	5	10	1	0.64%	0.057%	0.057%	0.114%	1:8,794	10.00%
38	5,772	全項目	8	3	1	4	1	0.14%	0.052%	0.017%	0.069%	1:5,772	25.00%
全体	916,724	全項目	2,750	224	219	443	62	0.30%	0.024%	0.024%	0.048%	1:14,786	14.00%
							max	0.818%	0.136%	0.133%	0.214%		66.667%
							min	0.083%	0.005%	0.006%	0.007%		5.556%

*再採血数、精検数は、複数指標陽性の場合、延べ数として計上している。