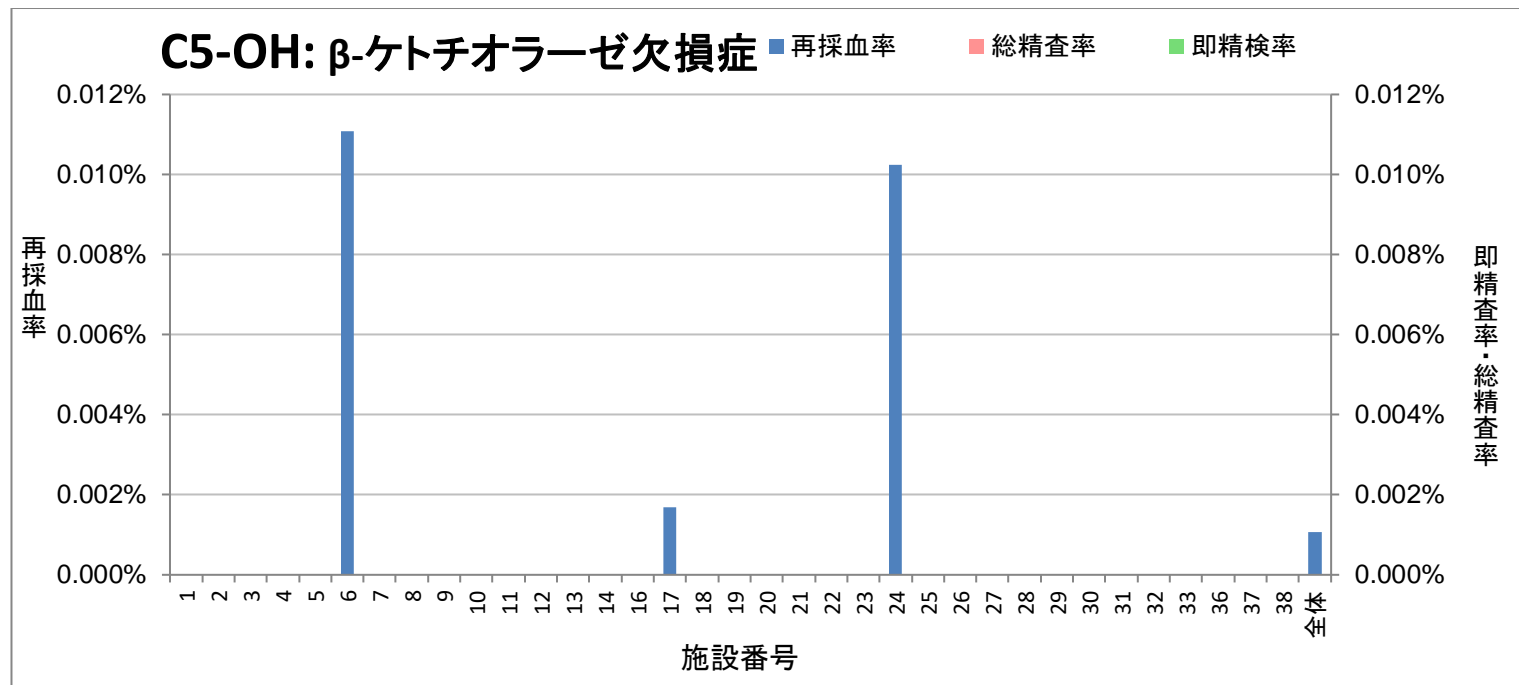


施設 No	検体数	項目	カットオフ値		再採血数	即精査数	再採血後精査数	総精査数	発見患者	再採血率	即精査率	再採血後精査率	総精査率	発見頻度	陽性適中率 (PPV)
			初回検査	即精査											
1	55,080	Cit						0	1	-	-	-	-	1 : 55,080	
2	56,207	Cit						0		-	-	-	-		
3	19,834	Cit	35		3	0	1	1	0	0.015%	-	0.005%	0.005%		0.00%
4	6,065	Cit	40	55	1	1	0	1	1	0.016%	0.016%	-	0.016%	1 : 6,065	100.00%
5	16,223	Cit	50		25	0	2	2		0.154%	-	0.012%	0.012%		0.00%
6	9,025	Cit	50	250				0		-	-	-	-		
7	12,400	Cit	50		1	0	1	1	1	0.008%	-	0.008%	0.008%	1 : 12,400	100.00%
8	15,090	Cit	34		3	0	4	4	1	0.020%	-	0.027%	0.027%	1 : 15,090	25.00%
9	13,910	Cit/AA ※1	0.025	※2	1	0	0	0	0	0.007%	-	-	-		
10	14,005	Cit						0		-	-	-	-		
11	28,752	Cit	50	80	8	0	0	0	0	0.028%	-	-	-		
12	12,015	Cit	55		0	0	0	0	0	-	-	-	-		
13	89,202	Cit						0		-	-	-	-		
14	40,179	Cit	80		0	0	0	0	0	-	-	-	-		
16	22,696	Cit	50		0	0	0	0	0	-	-	-	-		
17	59,391	Cit	50		0	0	0	0		-	-	-	-		
18	41,033	Cit	38		6	1	0	1	1	0.015%	0.002%	-	0.002%	1 : 41,033	100.00%
19	38,871	Cit						0		-	-	-	-		
20	12,639	Cit						0		-	-	-	-		
21	10,746	Cit						0		-	-	-	-		
22	6,593	Cit						0		-	-	-	-		
23	14,419	Cit						0	1	-	-	-	-	1 : 14,419	
24	68,307	Cit	38		10	0	0	0		0.015%	-	-	-		
25	6,763	Cit			0	0	0	0	0	-	-	-	-		
26	47,675	Cit						0		-	-	-	-		
27	8,672	Cit	40		2		2	2	2	0.023%	-	0.023%	0.023%	1 : 4,336	100.00%
28	17,904	Cit						0		-	-	-	-		
29	23,710	Cit						0		-	-	-	-		
30	9,938	Cit						0		-	-	-	-		
31	25,186	Cit						0		-	-	-	-		
32	4,724	Cit	85		0	0	0	0	0	-	-	-	-		
33	12,330	Cit						0		-	-	-	-		
36	12,795	Cit							1	-	-	-	-	1 : 12,795	
37	8,190	Cit								-	-	-	-		
38	5,509	Cit						0		-	-	-	-		
全体	846,078	Cit	49.67	128.33	60	2	10	12	9	0.007%	0.000%	0.001%	0.001%	1 : 94,009	75.00%
										max 0.154%	0.016%	0.027%	0.027%		100.00%
										min 0.007%	0.002%	0.005%	0.002%		0.00%

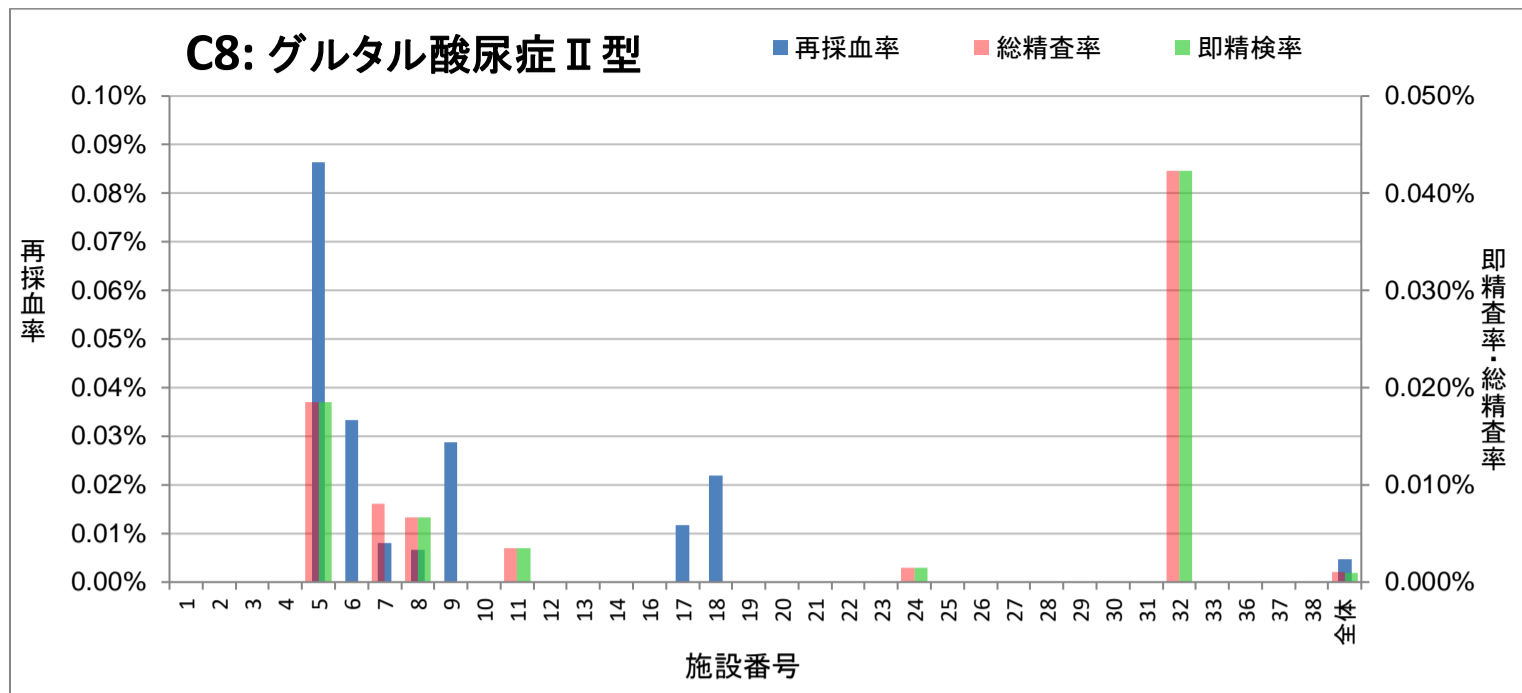
※1 Cit/AAはシトルリン濃度とアミノ酸濃度合計の比を示す。

AA(アミノ酸濃度合計) : Gly,Ala,Val,Leu,Phe,Tyr,Asp,Glu,ASA,Orn,Met,Arg,Citの合計

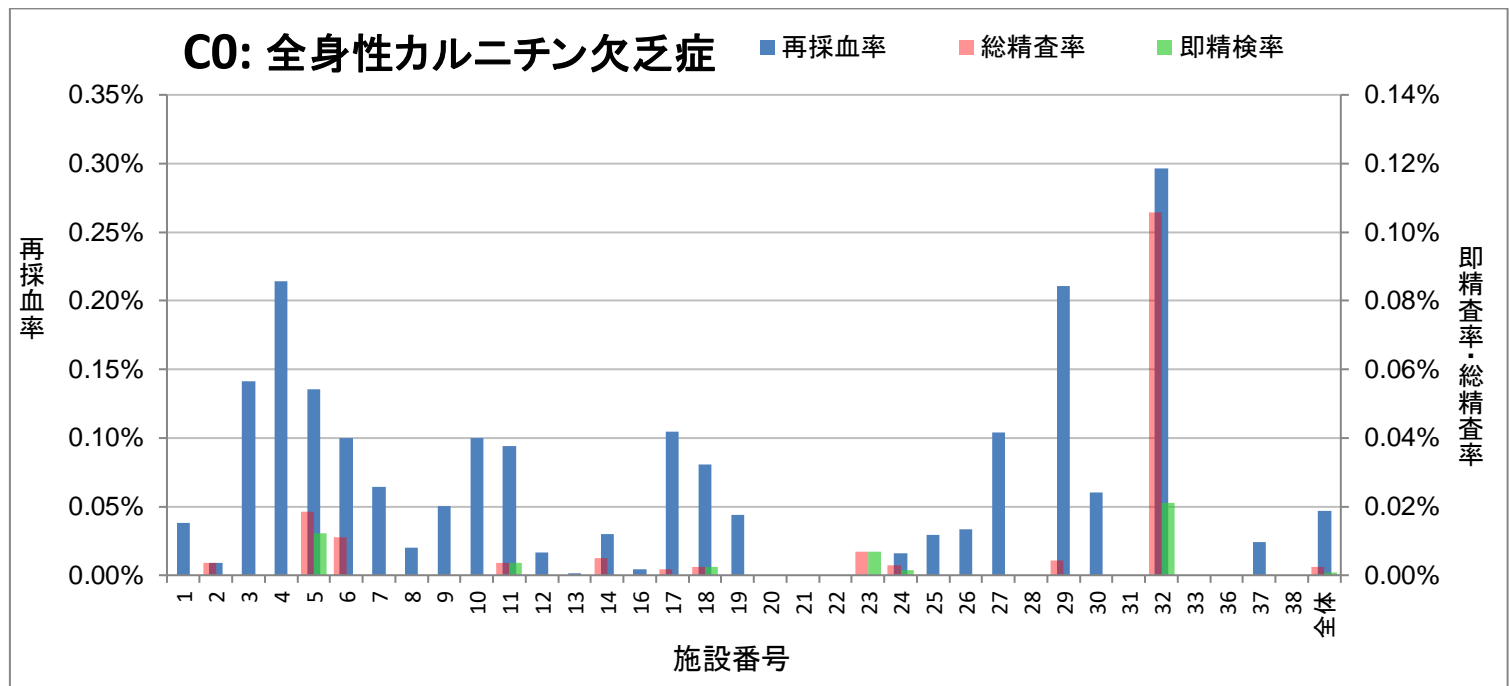
※2 Cit>100



施設 No	検体数	項目	カットオフ値		再採血数	即精査数	再採血後精査数	総精査数	発見患者	再採血率	即精査率	再採血後精査率	総精査率	発見頻度	陽性適中率 (PPV)
			初回検査	即精査											
1	55,080	C5-OH						0		-	-	-	-	-	-
2	56,207	C5-OH						0		-	-	-	-	-	-
3	19,834	C5-OH						0		-	-	-	-	-	-
4	6,065	C5-OH	1	2	0	0	0	0	0	-	-	-	-	-	-
5	16,223	C5-OH	1	2	0	0	0	0		-	-	-	-	-	-
6	9,025	C5-OH	1	2	1			0	0.011%	-	-	-	-	-	-
7	12,400	C5-OH	0.6		0	0	0	0	0	-	-	-	-	-	-
8	15,090	C5-OH	1	2	0	0	0	0	0	-	-	-	-	-	-
9	13,910	C5-OH			0	0	0	0	0	-	-	-	-	-	-
10	14,005	C5-OH						0		-	-	-	-	-	-
11	28,752	C5-OH	1	2	0	0	0	0	0	-	-	-	-	-	-
12	12,015	C5-OH						0		-	-	-	-	-	-
13	89,202	C5-OH	0.6					0		-	-	-	-	-	-
14	40,179	C5-OH	1		0	0	0	0	0	-	-	-	-	-	-
16	22,696	C5-OH	1		0	0	0	0	0	-	-	-	-	-	-
17	59,391	C5-OH	0.6		1	0	0	0	0.002%	-	-	-	-	-	-
18	41,033	C5-OH	0.6		0	0	0	0	0	-	-	-	-	-	-
19	38,871	C5-OH						0		-	-	-	-	-	-
20	12,639	C5-OH						0		-	-	-	-	-	-
21	10,746	C5-OH						0		-	-	-	-	-	-
22	6,593	C5-OH						0		-	-	-	-	-	-
23	14,419	C5-OH						0	0	-	-	-	-	-	-
24	68,307	C5-OH	0.5		7	0	0	0	0.010%	-	-	-	-	-	-
25	6,763	C5-OH			0	0	0	0	0	-	-	-	-	-	-
26	47,675	C5-OH						0		-	-	-	-	-	-
27	8,672	C5-OH	0.9	2				0		-	-	-	-	-	-
28	17,904	C5-OH						0		-	-	-	-	-	-
29	23,710	C5-OH						0		-	-	-	-	-	-
30	9,938	C5-OH						0		-	-	-	-	-	-
31	25,186	C5-OH						0		-	-	-	-	-	-
32	4,724	C5-OH	1		0	0	0	0	0	-	-	-	-	-	-
33	12,330	C5-OH						0		-	-	-	-	-	-
36	12,795	C5-OH						0		-	-	-	-	-	-
37	8,190	C5-OH						0		-	-	-	-	-	-
38	5,509	C5-OH						0		-	-	-	-	-	-
全体	846,078	C5-OH	0.84	2.00	9	0	0	0	0	0.001%	-	-	-	-	-
										max	0.011%	0.000%	0.000%	0.000%	0.00%
										min	0.002%	0.000%	0.000%	0.000%	0.00%



施設 No	検体数	項目	カットオフ値		再採血数	即精査数	再採血後精検数	総精検数	発見患者	再採血率	即精検率	再採血後精検率	総精査率	発見頻度	陽性適中率 (PPV)
			初回検査	即精査											
1	55,080	C8						0	-	-	-	-	-	-	-
2	56,207	C8						0	-	-	-	-	-	-	-
3	19,834	C8	0.3	0.3	0	0	0	0	0	-	-	-	-	-	-
4	6,065	C8	0.28	0.28	0	0	0	0	0	-	-	-	-	-	-
5	16,223	C8	0.3		14	3	0	3	0.086%	0.018%	-	0.018%	-	-	0.00%
6	9,025	C8	0.23		3			0	0.033%	-	-	-	-	-	-
7	12,400	C8	0.3		1	0	1	1	0.008%	-	0.008%	0.008%	-	-	0.00%
8	15,090	C8	0.3		1	1	0	1	0.007%	0.007%	-	0.007%	-	-	0.00%
9	13,910	C8	0.3		4	0	0	0	0.029%	-	-	-	-	-	-
10	14,005	C8	0.3					0	-	-	-	-	-	-	-
11	28,752	C8		0.3	0	1	0	1	0	-	0.003%	-	0.003%	-	0.00%
12	12,015	C8	0.3		0	0	0	0	0	-	-	-	-	-	-
13	89,202	C8	0.3	0.3				0	-	-	-	-	-	-	-
14	40,179	C8	0.3	0.3	0	0	0	0	0	-	-	-	-	-	-
16	22,696	C8		0.3	0	0	0	0	0	-	-	-	-	-	-
17	59,391	C8	0.3	0.6	7	0	0	0	0.012%	-	-	-	-	-	-
18	41,033	C8	0.3		9	0	0	0	0.022%	-	-	-	-	-	-
19	38,871	C8						0	-	-	-	-	-	-	-
20	12,639	C8						0	-	-	-	-	-	-	-
21	10,746	C8						0	-	-	-	-	-	-	-
22	6,593	C8						0	-	-	-	-	-	-	-
23	14,419	C8						0	0	-	-	-	-	-	-
24	68,307	C8	0.3		0	1	0	1	-	0.001%	-	0.001%	-	-	0.00%
25	6,763	C8			0	0	0	0	0	-	-	-	-	-	-
26	47,675	C8	0.3	0.3				0	-	-	-	-	-	-	-
27	8,672	C8	0.3					0	-	-	-	-	-	-	-
28	17,904	C8						0	-	-	-	-	-	-	-
29	23,710	C8						0	-	-	-	-	-	-	-
30	9,938	C8						0	-	-	-	-	-	-	-
31	25,186	C8						0	-	-	-	-	-	-	-
32	4,724	C8	0.3	0.3	0	2	0	2	0	-	0.042%	-	0.042%	-	0.00%
33	12,330	C8						0	-	-	-	-	-	-	-
36	12,795	C8							-	-	-	-	-	-	-
37	8,190	C8							-	-	-	-	-	-	-
38	5,509	C8						0	-	-	-	-	-	-	-
全体	846,078	C8	0.29	0.33	39	8	1	9	0	0.005%	0.001%	0.000%	0.001%	-	0.00%
										max	0.086%	0.042%	0.008%	0.042%	0.00%
										min	0.007%	0.001%	0.008%	0.001%	0.00%



施設 No	検体数	項目	カットオフ値		再採血数	即精査数	再採血後精査数	総精査数	発見患者	再採血率	即精査率	再採血後精査率	総精査率	発見頻度	陽性適中率 (PPV)
			初回検査	即精査											
1	55,080	C0	8		21	0	0	0	0	0.038%	-	-	-	-	-
2	56,207	C0	7		5	0	2	2	1	0.009%	-	0.004%	0.004%	1 : 56,207	50.00%
3	19,834	C0	10		28	0	0	0	0	0.141%	-	-	-	-	-
4	6,065	C0	10		13	0	0	0	0	0.214%	-	-	-	-	-
5	16,223	C0	9		22	2	1	3	0	0.136%	0.012%	0.006%	0.018%	-	0.00%
6	9,025	C0	7.5		9	0	1	1	0	0.100%	-	0.011%	0.011%	-	0.00%
7	12,400	C0	9		8	0	0	0	0	0.065%	-	-	-	-	-
8	15,090	C0	9		3	0	0	0	0	0.020%	-	-	-	-	-
9	13,910	C0	8		7	0	0	0	0	0.050%	-	-	-	-	-
10	14,005	C0	8.5		14			0		0.100%	-	-	-	-	-
11	28,752	C0	8.6		27	1	0	1	0	0.094%	0.003%	-	0.003%	-	0.00%
12	12,015	C0	8		2	0	0	0	0	0.017%	-	-	-	-	-
13	89,202	C0	8	4	1			0		0.001%	-	-	-	-	-
14	40,179	C0	8	5	12	0	2	2	0	0.030%	-	0.005%	0.005%	-	0.00%
16	22,696	C0	8	3	1	0	0	0	0	0.004%	-	-	-	-	-
17	59,391	C0	9		62	0	1	1	0	0.104%	-	0.002%	0.002%	-	0.00%
18	41,033	C0	9		33	1	0	1	0	0.080%	0.002%	-	0.002%	-	0.00%
19	38,871	C0	8		17			0		0.044%	-	-	-	-	-
20	12,639	C0	7		0	0	0	0	0	-	-	-	-	-	-
21	10,746	C0						0		-	-	-	-	-	-
22	6,593	C0						0		-	-	-	-	-	-
23	14,419	C0		7	0	1	0	1	0	-	0.007%	-	0.007%	-	0.00%
24	68,307	C0	8		11	1	1	2	0	0.016%	0.001%	0.001%	0.003%	-	0.00%
25	6,763	C0	8		2	0	0	0	0	0.030%	-	-	-	-	-
26	47,675	C0	9		16			0		0.034%	-	-	-	-	-
27	8,672	C0	9		9			0		0.104%	-	-	-	-	-
28	17,904	C0						0		-	-	-	-	-	-
29	23,710	C0	8		50		1	1	1	0.211%	-	0.004%	0.004%	1 : 23,710	100.00%
30	9,938	C0	8		6	0	0	0	0	0.060%	-	-	-	-	-
31	25,186	C0						0		-	-	-	-	-	-
32	4,724	C0	9		14	1	4	5	0	0.296%	0.021%	0.085%	0.106%	-	0.00%
33	12,330	C0						0		-	-	-	-	-	-
36	12,795	C0						0		-	-	-	-	-	-
37	8,190	C0	7.5		2	0	0	0	0	0.024%	-	-	-	-	-
38	5,509	C0						0		-	-	-	-	-	-
全体	846,078	C0	8.37	4.75	395	7	13	20	2	0.047%	0.001%	0.002%	0.002%	1 : 423,039	10.00%
										max	0.296%	0.021%	0.085%	0.106%	100.00%
										min	0.001%	0.001%	0.001%	0.002%	0.00%